

Projekt ogrodu sensorycznego dźwięków natury.

Projekt Mieszkańców
Dzielnicy Żelechowa

Historia obecnego Parku Brodowskiego

Park Brodowski - park położony na [Wzgórzach Warszewskich](#), na osiedlu [Zelechowa](#) w północnej części [Szczecina](#). Park powstał na terenie przedwojennego Cmentarza Brodowskiego.





Kaplica cmentarna - 1911

Od roku 1944 odbywały się
nabożeństwa.

Obecnie Kościół parafialny
p.w. M.B. Ostrobramskiej
przy ul. Słowiczej.

Opis terenu

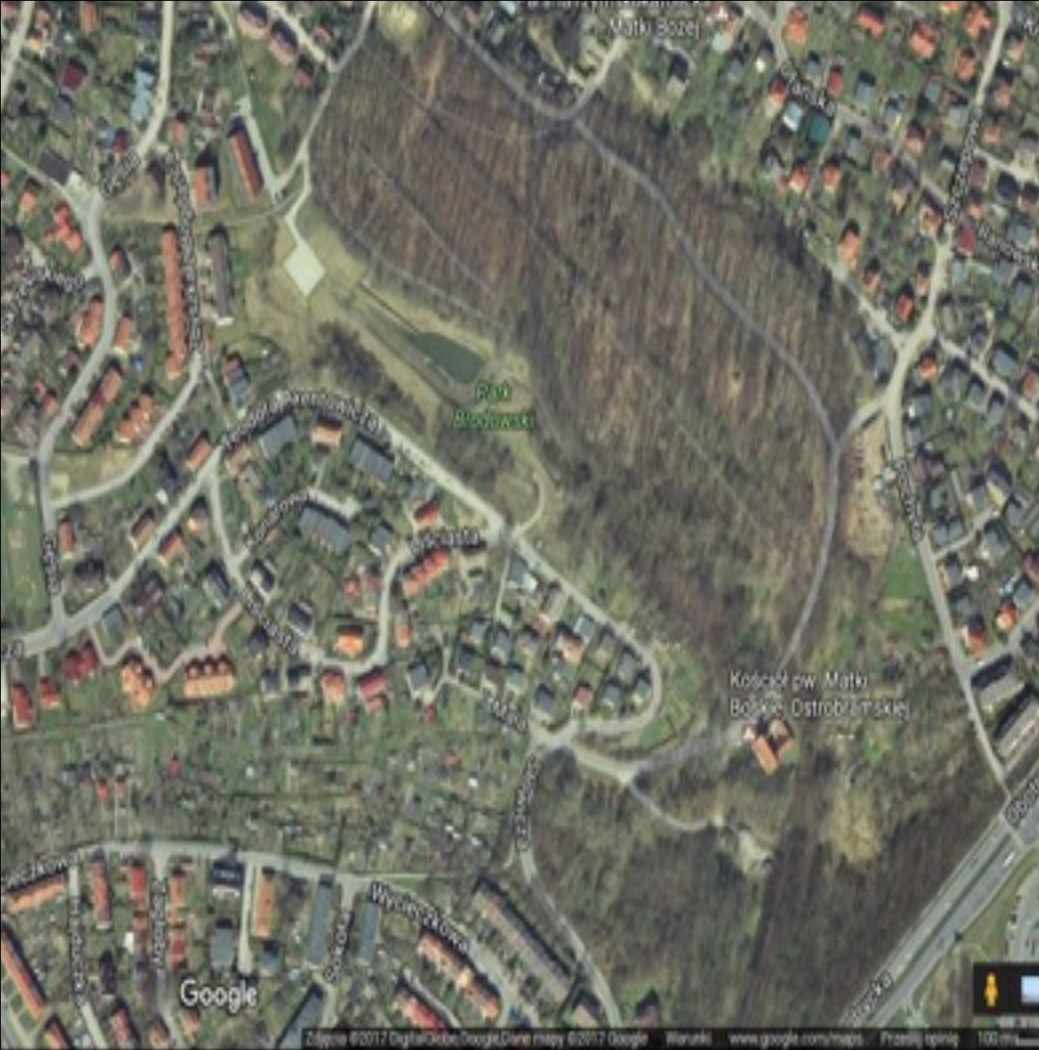
Według dr. B.
Frankiewiczza

Przy ul. Obotryckiej istniał największy cmentarz komunalny dla dawnej wsi Żelechowa, składający się z dwóch części. Pierwsza powstała przy obecnych ulicach Słowiczej i Obotryckiej, tworząc trójkąt sięgający do obecnego kościoła pw. Matki Boskiej Ostrobramskiej. Dokładna data otwarcia najstarszej części cmentarza nie jest znana, lecz widnieje on na planie z 1870 roku. W 1904 teren istniejącego już cmentarza został powiększony przez zakup od ówczesnego majątku Niebuszewo nowego terenu rozciągającego się pomiędzy ulicami: Pochyłą, Ułańską, Żurawią i Szczerkową.³⁶ Obydwie części cmentarza zostały połączone zbudowanym w 1905 mostem betonowym nad przepływającym przy obecnym kościele strumieniem. Ten nowy, falisty teren został zaprojektowany jako nowoczesny cmentarz z tarasami i alejami spacerowymi w kształcie półkola tworząc poszczególne kwatery. Planu tego jednak nie zrealizowano. W 1911 wzniesiono tu kaplicę cmentarną przebudowaną po II wojnie na kościół.



Po nalocie na Szczecin 30 sierpnia 1944 pochowano na tym cmentarzu kilkunastu francuskich jeńców wojennych. W ówczesnej kaplicy cmentarnej odprawiane były w czasie II wojny światowej nabożeństwa katolickie, na które uczęszczali Polacy zatrudnieni jako robotnicy przymusowi w Szczecinie w latach 1940–1945. Po wojnie cmentarz został zamknięty, a kaplicę odbudowano, powiększając jako kościół nowo utworzonej parafii pw. Matki Boskiej Ostrobramskiej. W latach siedemdziesiątych XX w. cmentarz został uprzątnięty i zamieniony na park, otrzymując nazwę Parku Brodowskiego.

Widok na kościół pw. Matki Boskiej Ostrobramskiej z ulicy Liściastej
Ausblick vom dem Helmholtzweg auf die Kirche Maria von Ostra Brama



2017-1940

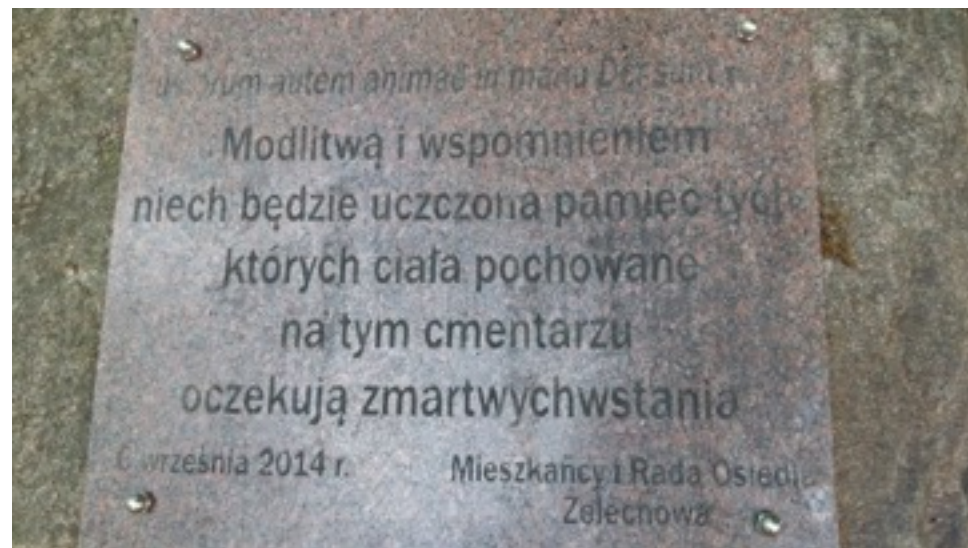


Rok 1940.

Rok 2017

Miejsce pamięci

Upamiętnienie osób pochowanych na Cmentarzu Bredower Friedhof było inicjatywą Rady Osiedla Żelechowa i Parafii Matki Boskiej Ostrobramskiej .
W dniu 14 września 2014 r. dokonano uroczystego poświęcenia pomnika, w którym udział wzięli przedstawiciele Urzędu Miasta Szczecin, radni miejscy, członkowie Rady Osiedla Żelechowa oraz licznie przybyli z Niemiec dawni mieszkańcy i obecni.



Protest mieszkańców

1. Przeciwno budowie na terenie oraz terenie przyległym instalacji urządzeń powodujących hałas, lino-ślizg, gongi, kule, zużytych opon samochodowych na których maja bawić się dzieci itd. ...
2. Zniszczenie naturalnego charakteru terenu (Cmentarza Drzetowskiego) Parku Brodowskiego - jego fauny i flory.
3. Teren wokół cmentarza nie może być miejscem potencjalnych imprez, palenia ognisk, libacji alkoholowych.
4. NIE dla realizacji SBO - 14 w projekcie obecnie istniejącym i w tym miejscu.
5. Zachowanie szacunku dla terenu wokół cmentarza oraz samego cmentarza.

Projekt mieszkańców

1. Mieszkańcy składają gotowy projekt wpisujący się w wizję *Szczecin Floating Garden 2050*.
2. Kompleksowa rewitalizacja terenu Parku - renowacja istniejących alei, utwardzenie nawierzchni, dokonanie nowych nasadzeń.
3. Teren wokół Parku - budowa ścieżek spacerowych, wykonanie nowych nasadzeń roślinności, budowę oczek wodnych, strumieni kaskadowych, fontann.
4. Stworzenie drugiego w Szczecinie ogrodu różanego.
5. Najważniejsze jest zachowanie obecnej funkcji krajobrazowo - wypoczynkowej parku oraz godności miejsca.
6. **OGRÓD SENSORYCZNY - DŹWIĘKÓW NATURY** .

Projekt mieszkańców





DLA DZIECI



Dla mieszkańców Szczecina

















Teren Projektu



Projekt mieszkańców dla Szczecina

1. Teren podzielony na 4 strefy: zapachu, dotyku, dźwięku smaku;
 - Strefa zapachu rośliny o intensywnym zapachu
 - Strefa dotyku rośliny o różnej fakturze i kształcie liści
 - Strefa dźwięku - strumyki, kaskady, oczka wodne
 - Strefa smaku - drzewa i krzewy owocowe.
2. Ogród różany - różne gatunki róż

Zalety projektu:

1. Wpisuje się w wizję *Miasta Szczecin Floating Garden 2050*
2. Zachowuje charakter miejsca, dokonywane są tylko nasadzenia.
3. Jest dla wszystkich mieszkańców miasta, a nie tylko dla dzielnicy Żelechowa.
4. Podnosi walory krajobrazowe terenu i miasta.
5. Nowa strefa w Szczecinie.

Dziękujemy za uwagę
Mieszkańcy Żelechowa