



Od lutego do czerwca 2020 roku na terytorium Polski i innych krajów Europy odbywać się będzie międzynarodowe ćwiczenie DEFENDER Europe 20, w którym udział weźmie około 37 000 żołnierzy z 18 państw. Będzie to największy od 25 lat przerzut sił amerykańskich, w trakcie którego z USA do Europy przybędzie 20 000 żołnierzy. W związku z realizowanym przemieszczaniem wojsk na polskich drogach wystąpi wzmożony ruch kolumn wojskowych pojazdów.

Jak rozpoznać kolumnę pojazdów wojskowych?



Pierwszy i ostatni pojazd jadący w kolumnie ma zamontowaną pomarańczową tablicę. Ponadto poruszające się w kolumnie pojazdy mogą mieć zamontowane od strony kierowcy chorągiewki koloru niebieskiego i zielonego (ostatni pojazd). Dodatkowo pojazdy jadące w takiej kolumnie mogą mieć włączone światła błyskowe.

Jak długa może być kolumna pojazdów wojskowych?

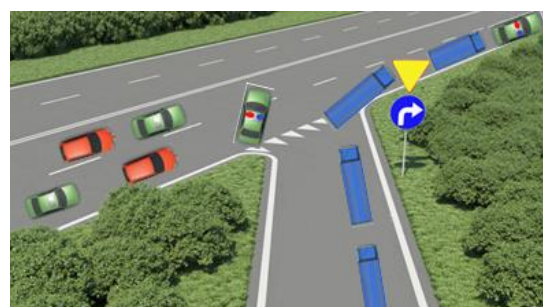
Przepisy Prawa o ruchu drogowym nie określają długości kolumny pojazdów wojskowych, wskazują jedynie, że w kolumnie może poruszać się maksymalnie 20 pojazdów, a odległość między przemieszczającymi się kolumnami nie może być mniejsza niż 500 metrów.

Jakie prawa ma kolumna pojazdów wojskowych?



Kolumna pojazdów wojskowych musi stosować się do przepisów Prawa o ruchu drogowym. Jeżeli na początku i końcu kolumny porusza się pojazd uprzywilejowany, czyli z włączonymi sygnałami świetlnymi i dźwiękowymi, kolumna jest uprzywilejowana i każdy uczestnik ruchu drogowego obowiązany jest ułatwić jej przejazd.

Jak powinna włączać się do ruchu kolumna pojazdów wojskowych?



Pojazdy wojskowe jadące w kolumnie obowiązane są stosować się do przepisów Prawa o ruchu drogowym, chyba że skrzyżowanie zabezpieczają żołnierze Żandarmerii Wojskowej lub pododdziałów regulacji ruchu drogowego. Wyjątek stanowi uprzywilejowana kolumna pojazdów wojskowych.

Czy można wyprzedzać kolumnę pojazdów wojskowych?



Można, jednak podczas wyprzedzania należy zachować szczególną ostrożność, manewr wykonać w sposób nieprzerwany i stosować się do zakazu wjeżdżania między pojazdy jadące w kolumnie.

Jak zachować się w przypadku spotkania kolumny pojazdów wojskowych?

Wszyscy uczestnicy ruchu drogowego, zarówno kierowcy jak i piesi, powinni zachować szczególną czujność i ostrożność oraz stosować się do poleceń osób zabezpieczających przejazd kolumn. Takie zachowanie zapewni bezpieczeństwo cywilnych i wojskowych użytkowników dróg.